

Allegato I

RISULTATO DELLE MISURAZIONI PUNTUALI

Le figure sotto riportate riguardano rispettivamente l'inquadramento della zona d'interesse e i punti di misura presso le abitazioni site al 5° e 6° piano di via Giulio Cesare n.119, Isolato 12, Scala B – Napoli (NA).

(Long. 14°11'56.93"E, Lat. 40°49'26.89"N)

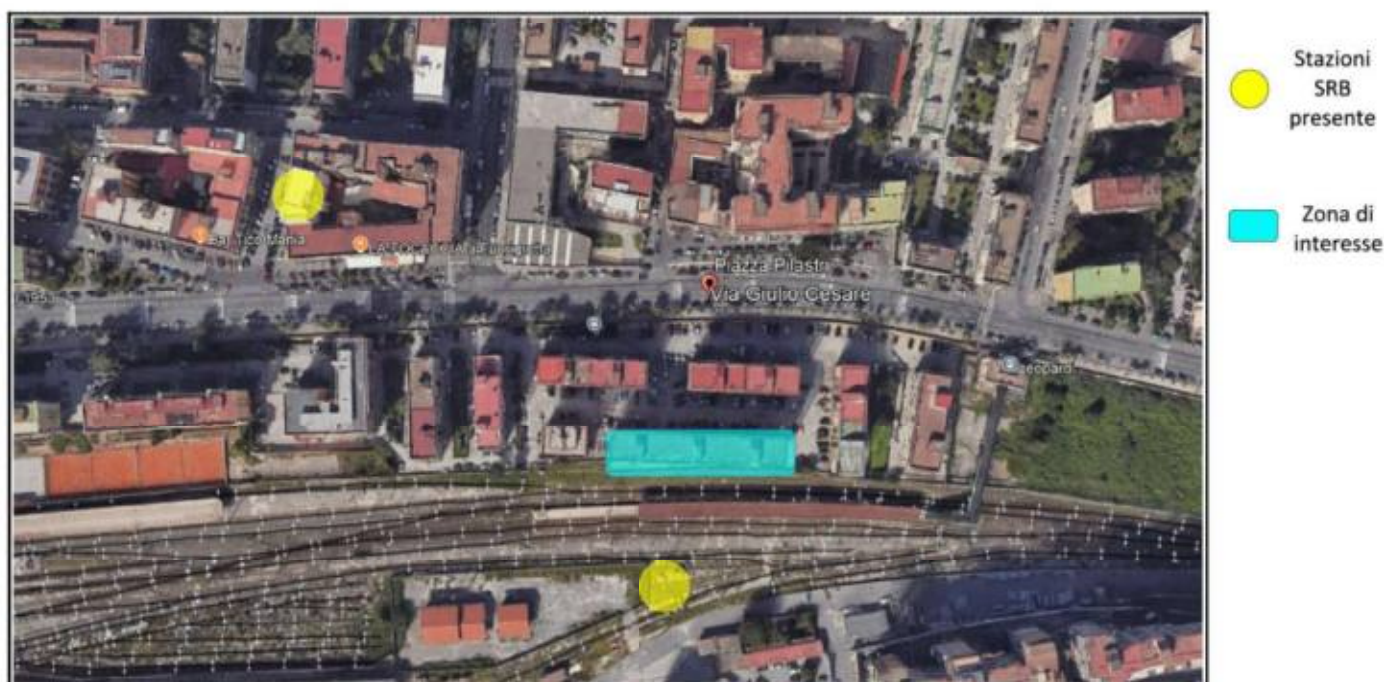


Figura 1 - Panoramica generale dei siti attenzionati presso le abitazioni site al 5° e 6° piano di via Giulio Cesare n.119, Isolato 12, Scala B – Napoli (NA)



n Punti di misura

Figura 2 – Punti di misura presso le abitazioni site al 5° e 6° piano di via Giulio Cesare n.119, Isolato 12, Scala B – Napoli (NA)

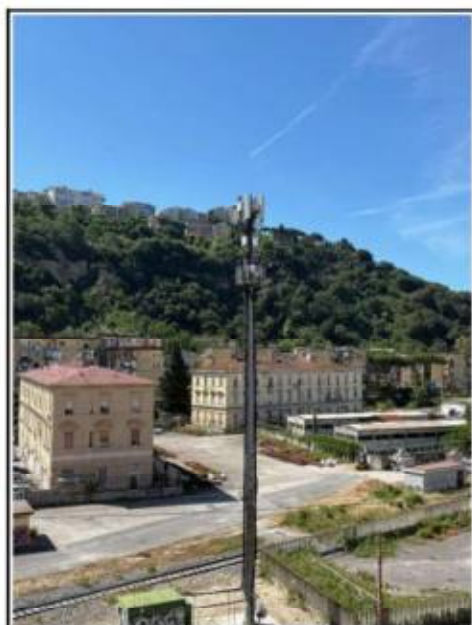


Figura 3 – Foto Sorgenti RF “Apparati e/o Impianti di Radio Telecomunicazioni”

INSIEME DELLE MISURE EFFETTUATE

I risultati delle misurazioni puntuali sono riportati nella tabella successiva:

Punto misura n.	Ubicazione	Zona (1)	Valore misurato (V/m)
1	Abitazione Sig. , Via G. Cesare n.119, 5° Piano, Is. 12, Scala B – Balcone Salone	A	2,98
2	Abitazione Sig.ra Via G. Cesare n.119, 6° Piano, Is. 12, Scala B – Balcone Salone	A	4,96
3	Abitazione Sig.ra Via G. Cesare n.119, 6° Piano, Is. 12, Scala B – Finestra camera da letto	A	4,37
4	Abitazione Sig.ra Via G. Cesare n.119, 6° Piano, Is. 12, Scala B – Finestra cameretta	A	4,13
5	Abitazione Sig. , Via G. Cesare n.119, 5° Piano, Is. 12, Scala B – Finestra cameretta	A	2,97

(1) Zona A "Ambienti abitativi con permanenza superiori alle 4 ore" 15 (V/m)

Zona B "Ambienti abitativi con permanenza inferiore alle 4 ore" 20 (V/m)

Tabella 1 – Valori misurati nei punti da n.1 a 5 riportati in Figura 2

STRUMENTAZIONE DI MISURA UTILIZZATA

E' stato utilizzato un rilevatore di campo elettromagnetico Selint SMP3 seriale n. 23SL0174, munito di sonda modello WPF8 100 kHz-8 GHz seriale n. 23WP041657.

Napoli, 04/06/2025